

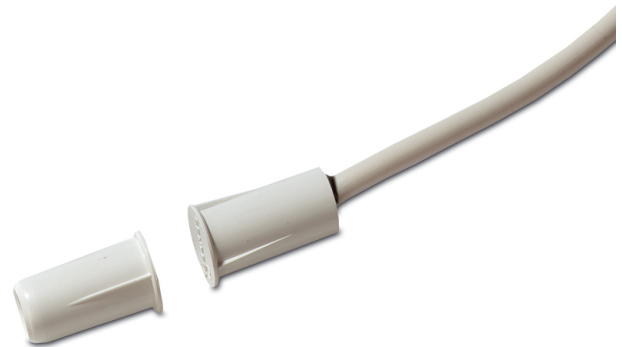


Karta katalogowa

DC120

Czujka magnetyczna przewód 4x200cm, wpuszczana-wciskana, NC

Czujki magnetyczne DC120 są urządzeniami o bardzo niewielkich rozmiarach zaprojektowanymi specjalnie do zastosowań, gdzie miejsca jest naprawdę niewiele. Mała długość sprawia, że mogą one być montowane w ościeżnicach okien i drzwi, gdzie dłuższe czujki się nie mieszczą. Sposób montażu poprzez wciśnięcie powoduje że instalacja jest bardzo szybka i prosta.



Informacja o produkcie

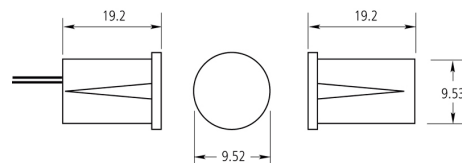
- Czujka magnetyczna do cienkich ościeżnic drzwi i okien
- Wpuszczano- wciskana z przewodem 4 żyłowym o długości 200cm
- Szczelina 18 mm
- Zestyk NC
- Opcja w kolorze brązowym

DC120

Czujka magnetyczna przewód 4x200cm, wpuszczana-wciskana, NC

Specyfikacja

Szczelina robocza	Max. 18 mm
Połączenie	przewód 4 żyłowy o długości 200cm
Rodzaj styku	NC
Wymiary	9.5 x 19.2 mm
Kolor	beżowy (opcjonalnie brązowy)



Jak zamawiać

Kod produktu	Opis
DC120	Czujka magnetyczna przewód 4x200cm, wpuszczana-wciskana, NC, szczelina 18 mm

