

Resetowalny przycisk zielony typu D-115 z dwoma niezależnymi parami styków NO/NC

Przyciski zielone typu D-115 są przeznaczone do stosowania wewnątrz pomieszczeń (IP44). Są wyposażone w dwie pary styków typu NC/NO. Aktywowanie przycisku następuje poprzez wciśnięcie plastikowej szybki. Ta czynność powoduje zmianę stanu styków. Przyciski D-115 są wyposażone w klucz testowo – resetujący do sprawdzenia poprawności funkcjonowania oraz ponownego przełączenia stanu styków bez potrzeby wymiany szybki.

Zastosowanie:

Przeznaczeniem przycisków D-115 jest umożliwienie awaryjnego otwierania przejść ewakuacyjnych. Dodatkowy styk typu NC/NO służy do połączenia włącznika z systemem alarmowym lub systemem kontroli dostępu.

Budowa i wymiary:

Obudowa przycisku jest podzielona na trzy części – przednią, środkową oraz tylną. Tylne części wyposażone są w otwór do przeciągnięcia przewodów. Ta część obudowy montowana jest powierzchniowo do ściany.

Część środkowa zawiera plastikową szybkę z celowo mieszczonym napisem „zbij szybkę”, przełącznik i dwie wtyczki z zaciskami do przykręcenia przewodów i podłączenia do gniazd przycisku.

Część przednia zabezpiecza dostęp do wnętrza przycisku.

W dolnej części przycisku umieszczony jest otwór na klucz testowo - resetujący.

Montaż przycisku może odbyć się z pominięciem części tylnej obudowy wykorzystując w tym celu standardową podtylną puszkę montażową.

Parametry techniczne:

Przycisk D-115 posiada dwie pary styków NC/NO.

Maksymalne obciążenie styków: 30V DC/ 2A - każdy

Rezystancja styków (max): 0,05 Ω

Temperatura pracy: od -30°C do +70°C

Wymiary:

- pokrywa przednia: 89,5mm x 87,5mm x 24,5mm;

- pokrywa tylna: 87mm x 87mm x 32mm

Kolor: D-115 zielony RAL 6016

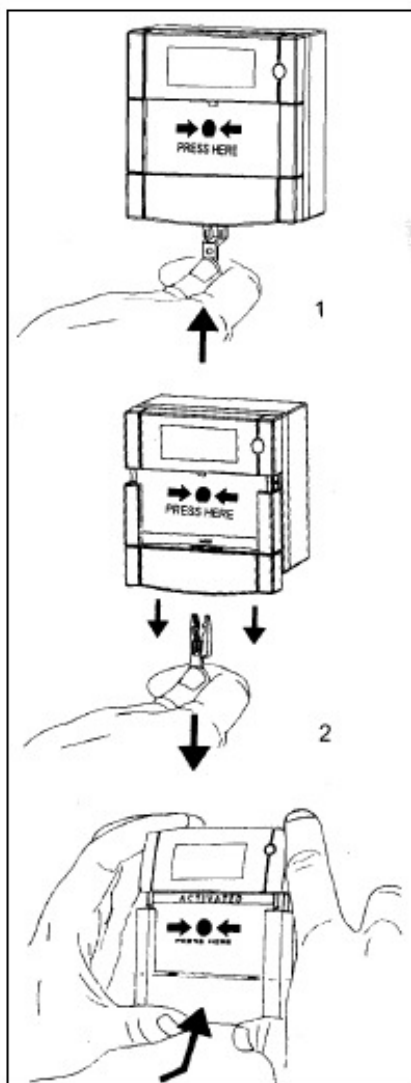


Sposób instalacji:

1. Przez otwór w tylnej części obudowy przeciągnąć przewody.
2. Przykręcić tylną część obudowy do ściany (instalacja przycisku może odbyć się z ominięciem punktu 2 – bez tylnej części obudowy - montując go za pomocą wkrętów bezpośrednio do puszkii montażowej).
3. Podłączyć przewody do zacisków wtyczek i podłączyć je do gniazd umieszczonych w środkowej części obudowy. (Rys.3)
4. Przykręcić środkową część obudowy dwoma wkrętami do tylnej części obudowy.
5. Założyć plastikową szybkę i zamontować przednią część obudowy. (Rys.2)
6. Sprawdzić funkcjonowanie przycisku.

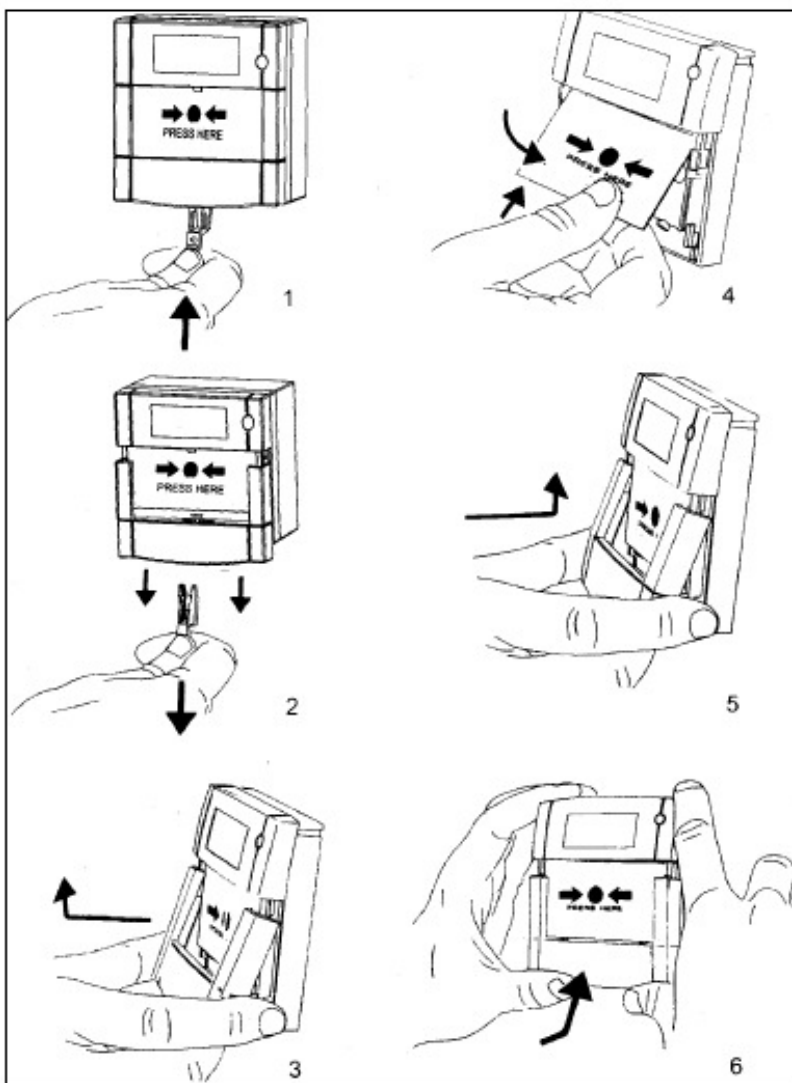
Rys.1.

Testowanie i resetowanie przycisku.

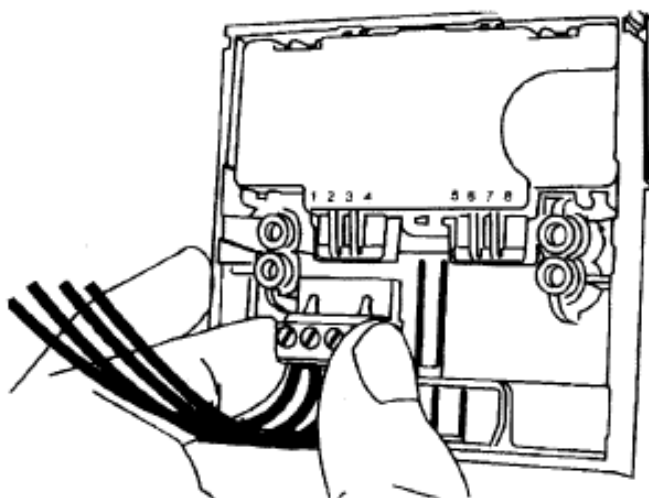


Rys. 2.

Demontaż oraz powtórny montaż „resetowalnych” części przycisku.



Rys. 3. Podłączenie wtyczki z przewodami do gniazda przycisku



Rys. 4. Przykłady połączeń

