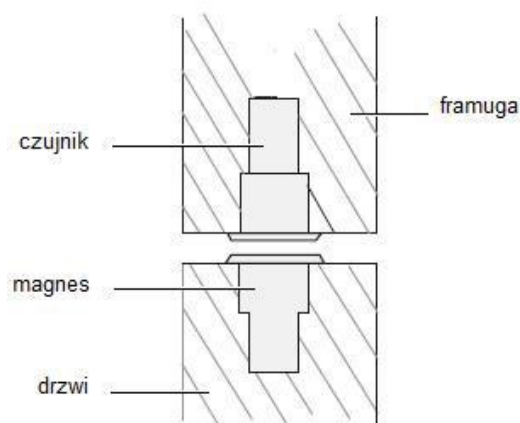
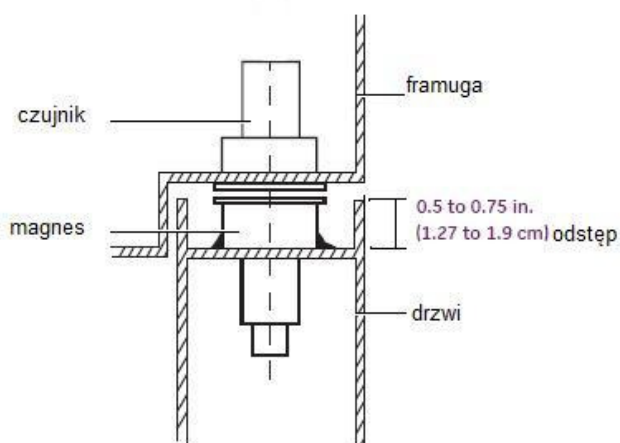


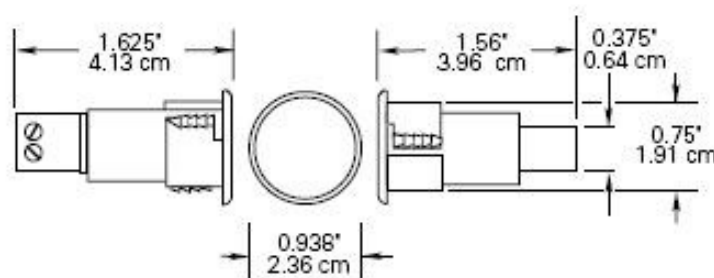
Czujka magnetyczna SENTROL-1078CT

Czujka magnetyczna SENTROL-1078CT została specjalnie zaprojektowana do drzwi powszechnie stosowanych w obiektach handlowych i usługowych wykonanych z tworzyw sztucznych oraz metalowych. Wytrzymała obudowa magnesu oraz przemyślana konstrukcja zapewniają szybką i łatwą instalację. Odpowiednio wyprofilowana obręcz mocująca umożliwia stabilny i bezpieczny montaż (bez użycia kleju). Dzięki dużym zasięgiem działania (9,0mm) jest odpowiednia do zastosowania przy standardowej jak i szerokiej szczelinie (pomiędzy drzwiami a framugą).



Do produkcji czujki magnetycznej 1078C-T wykorzystywane są wysokiej jakości komponenty i materiały. Czujka składa się z magnesu i czujnika umieszczonych w osobnych obudowach wykonanych z trudnopalnego tworzywa ABS. Obudowa czujnika wypełniona jest unikalną, charakterystyczną dla Sentrola, substancją poliuretanową. Magnes jest wykonany ze stopu Alnico V. Obudowa izoluje magnes od metalu w celu zapewnienia jak największego odstępu. Czujnik wyposażony jest w złączkę ułatwiającą instalację. Zaciski złączki zostały zaprojektowane w taki sposób, aby maksymalnie zwiększyć ich wytrzymałość. Obudowy magnesu i czujnika zatrzaskują się w otworach przewidzianych do ich instalacji o średnicy od 19,05 mm do 25,4 mm. Zaciski akceptują przewody o średnicy 1,4-2,2 mm.

Budowa i wymiary zostały przedstawione na rysunku poniżej:



Dane techniczne:

Zasięg minimalny (szczelina)	Drewno/Tworzywa sztuczne: 22mm; metal: 9mm
Obudowa	tworzywo sztuczne
Sposób montażu	wpuszczany
Podłoże	drewniane, z tworzyw sztucznych, metalowe
Styki	bez magnesu otwarte (NO)
Pętla sabotażowa	NIE
zakres napięć pracy	100 V AC/DC / 7,5 W
obciążalność prądowa	0,5A
rezystancja	<0,1 Ω
zakres temperatur pracy	-40 do +65°C
wymiary czujnika	Ø19 x 42 mm
wymiary magnesu	Ø19 x 40mm
wymagany otwór dla magnesu:	Ø19 x 40mm
wymagany otwór dla czujnika:	Ø19 x 42 mm
masa	31g
kolor	Biały
certyfikaty/deklaracje	UL, ULC
symbol do zamówień	SENTROL-1078 CT-N
liczba w opakowaniu zbiorczym	10 szt.
masa opakowania zbiorczego	322 g