

Elektromagnes pojedynczy MS15 (do 310 kG)

SSU – wersja podstawowa

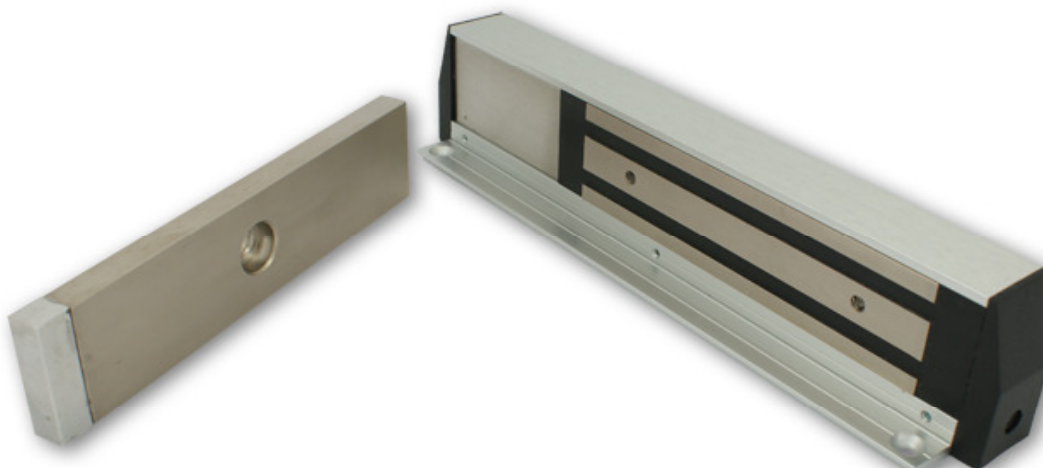
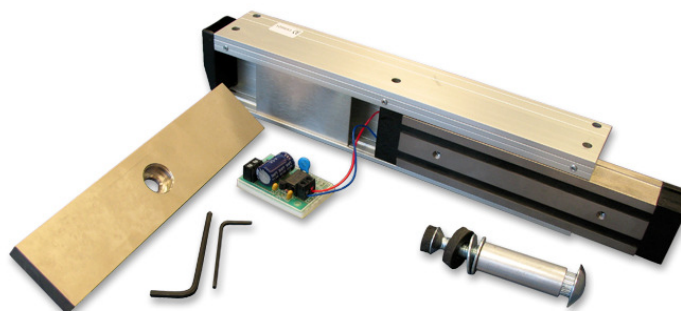
SSM – z czujnikiem hallotronowym

SSU-DS – z kontaktronem

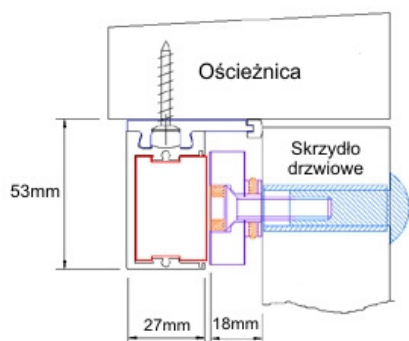
SSM-DS – z czujnikiem hallotronowym i kontaktronem

Sposób oznaczania zamków elektromagnetycznych

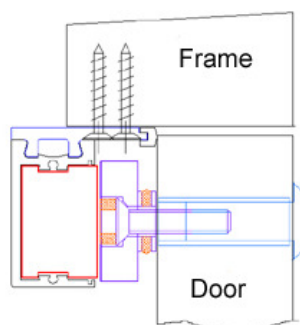
MS15	S	S	M/DS
			DS – dodatkowy czujnik otwarcia drzwi
		M	– z czujnikiem hallotronowym
		U	– bez czujnika hallotronowego
	S		– do montażu powierzchniowego
	F		– do montażu wpuszczanego
	S		– elektromagnes pojedynczy
	D		– elektromagnes podwójny
			Typ elektromagnesu



Sposób instalacji bez użycia blach montażowych



Drzwi
otwierane
na zewnątrz



Outward
Opening with
Small Reveal

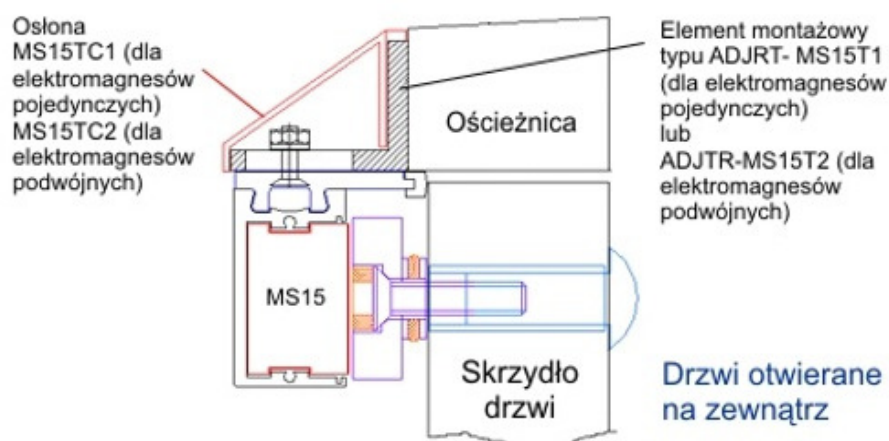
MS15 T1 – ADJTR



Osőna MS 15TC1 dla blachy MS15T1 - ADJTR



Przykład instalacji MS15 z wykorzystaniem blach MS15T1-ADJTR oraz osłony MS15TC1



Blacha montażowa typu MS15L1-BRKT (z szyną)



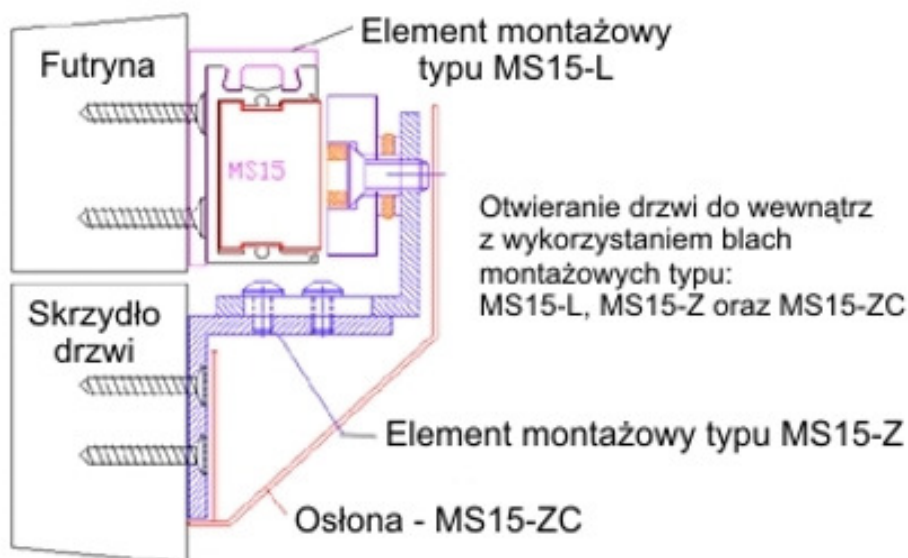
Element montażowy typu ZBRKT MS



Element montażowy typu
Z BRKT MS15
(na zdjęciu z przykręconą zwoją
elektromagnesu MS15)



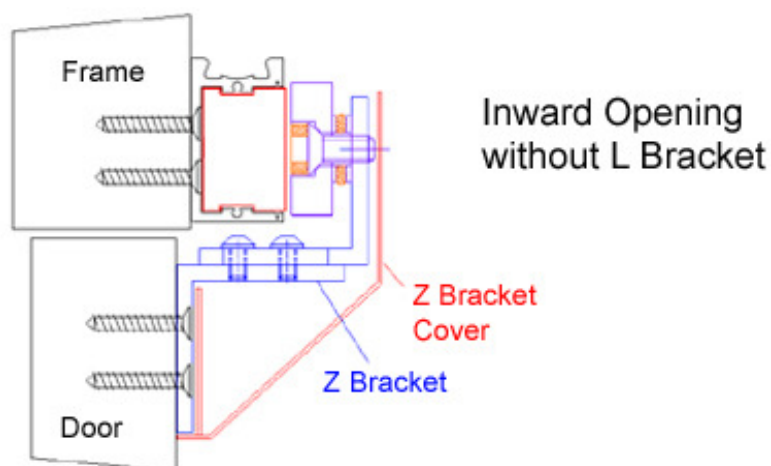
Poniżej przykład instalacji elektromagnesu MS15 z wykorzystaniem blach montażowych typu MS15L1-BRKT, Z BRKT MS15 oraz osłony MS15ZC dla blach montażowych typu Z BRKT MS15



Osőna MS15 – ZC (na zdj3ciu razem z blachami typu Z BRKT MS15)



Przykład instalacji elektromagnesu MS15 tylko z wykorzystaniem blach typu Z BRKT MS15 oraz osűony MS15-ZC



Element montaűowy MS15 ARHSG montowany na skrzydle drzwi p.poű. (do niego przykręca si3 zwor3 elektromagnesu)



Element montażowy – stosowany jako dystans zwory elektromagnesu
(montowany również wewnątrz MS15ARHSG)



Element typu MS15 AMTPL do montażu wpuszczanego (do niego przykręca się
zworę elektromagnesu)



Wymiary elektromagnesów MS15 w wersji pojedynczej oraz podwójnej

